

dne **21. 9. 2023** od **7:30** do **15:30** hodin

Plánovaná odstávka zahrnuje tyto lokality:**Chotěšice (okres Nymburk)**část obce **Chotěšice**

č. p. 2, 4, 6, 7, 8, 11-16, 18-22, 25-40, 42, 43, 46, 50-56, 60, 61, 64, 65, 69-73, 75-81, 83, 85-89, 91, 93-109, 111-124, 126-131, 133-156

část obce **Malá Strana**

č. p. 1, 3, 4, 6, 8, 9, 10, 13, 14, 15, 16, 18, 19, 20, 21, 23-30

část obce **Nová Ves**

č. p. 1-6, 10, 11, 12, 14-21, 23-28, 30, 31, 32, 34-38

kat. území **Chotěšice** (kód **653071**): parcelní č. 55/4, 70/38, 70/47, 70/48, 149/11, 482kat. území **Malá Strana u Chotěšic** (kód **653080**): parcelní č. 2, 8/2, 8/3, 28/18, 28/23**Kněžice (okres Nymburk)**část obce **Dubečno**

č. p. 1-12, 14, 15, 17, 19, 22, 26, 29, 30, 32-36, 38, 39, 41, 42, 44-53, 55, 56, 57, 59, 60, 61, 64, 66, 67, 68, 70, 71, 72, 73, 77

č. ev. 1

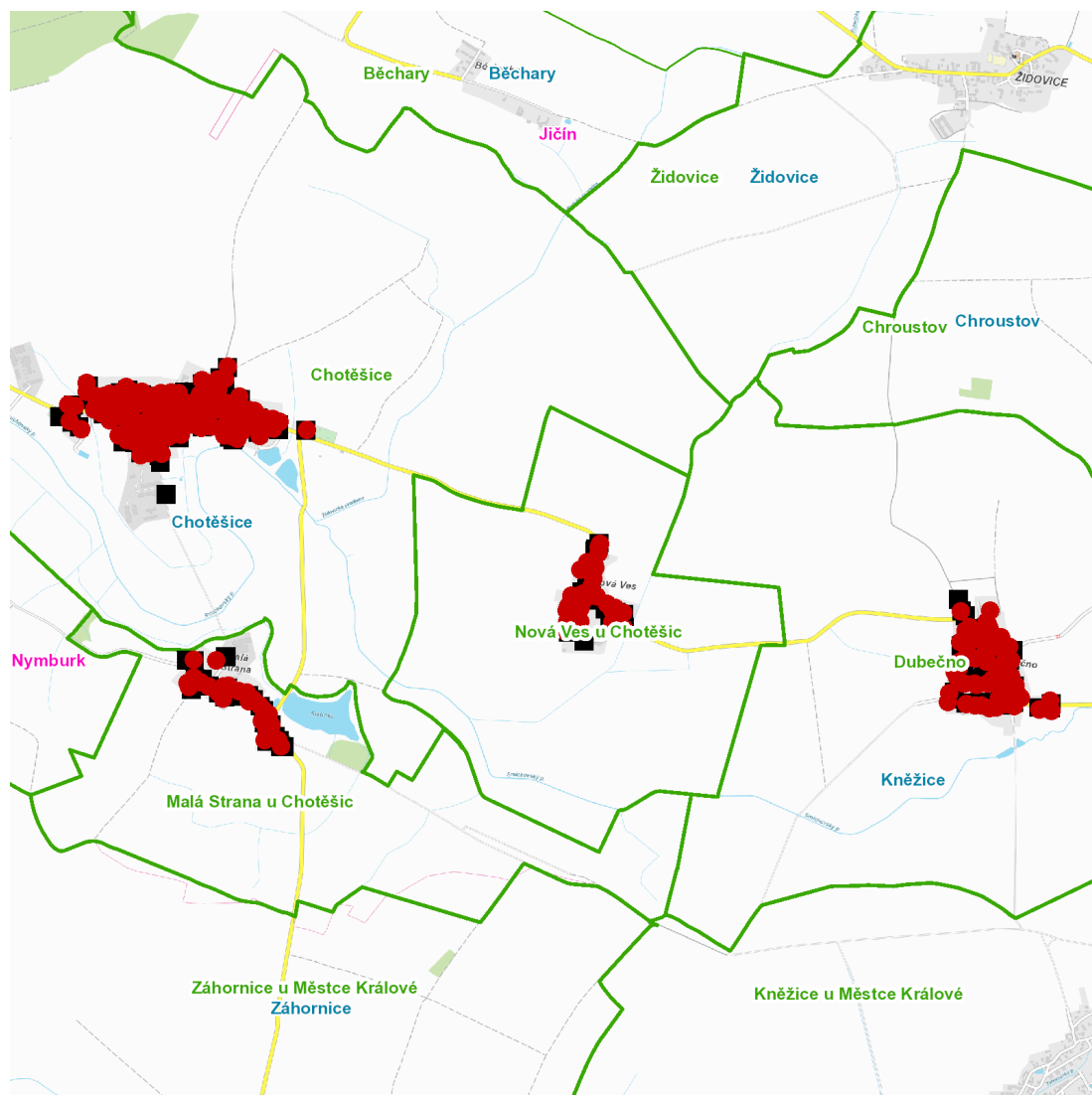
kat. území **Dubečno** (kód **666912**): parcelní č. 35/12, 85/1, 165/6, 165/7, 165/8, 1291/3

UPOZORNĚNÍ

Dotčené zařízení distribuční soustavy je nutné i v době odstávky považovat za zařízení pod napětím, a proto vás žádáme o dodržení všech zásad bezpečnosti a provedení opatření potřebných k zamezení případných škod na zdraví a majetku. | Provozovatelé výroben elektřiny jsou povinni zajistit přerušeni dodávky elektřiny z výroby do vypnutého úseku distribuční soustavy.

NEJDE VÁM ELEKTŘINA...

TIP: Registrujte se zdarma na www.cezdistribuce.cz/sluzba a informace o odstávkách elektřiny budete dostávat e-mailem nebo SMS. U poruch zasíláme SMS s předpokládanou dobou obnovení dodávek. | Aktuální stav dodávek elektřiny na konkrétní adrese zjistíte snadno, rychle a bez registrace na portále **Bez Štávy** (www.bezstavy.cz).

dne **21. 9. 2023** od **7:30** do **15:30** hodin**Orientační mapový podklad odstávkou dotčených lokalit****VYSVĚTLIVKY**

- – adresy dotčené odstávkou elektřiny
- – místa připojení k elektrické síti dotčená odstávkou

INFORMACE ZASLÁNA

IDDS: vxfb5u5 (Obec Chotěšice)

IDDS: 3itbv9u (Obec Kněžice)